

**Муниципальное общеобразовательное учреждение
«Сельцовская средняя общеобразовательная школа»**

**ПАСПОРТ ШКОЛЬНОГО БИБЛИОТЕЧНОГО
ИНФОРМАЦИОННО-ОБРАЗОВАТЕЛЬНОГО
ЦЕНТРА**



Зав. кабинетом: Белова А.Г

2021-2022г.

**ПАСПОРТ ШКОЛЬНОГО БИБЛИОТЕЧНОГО ИНФОРМАЦИОННО-
ОБРАЗОВАТЕЛЬНОГО ЦЕНТРА**

(прим. обновлен 01 сентября 2021 года)

Название учреждения: **МОУ "Сельцовская средняя
общеобразовательная школа»**

Почтовый адрес **188422 Ленинградская область Волосовский район
п.Сельцо д. 4а**

Ф.И.О. руководителя образовательного учреждения **Шевелева Л.М.**

Телефон ШБИЦ (школы)- **52-247**

1. Сведения о кадрах

1.1. ФИО библиотекаря – **Белова Анна Геннадиевна**

1.2. Базовое образование библиотекаря – **высшее**

1.3. Стаж библиотечной работы - **5 лет**

1.4. Стаж работы в данном образовательном учреждении – **8 лет**

1.5. Является постоянным членом педагогического совета

2. Общие сведения

2.1 Этаж **3**

2.2 Общая площадь :

 читальный зал **143,2 м²**, каб.

 библиотекаря **10 м²**,

 книгохранилище **40,6 м²**

2.3 Наличие читального зала: **да**, нет, **совмещен с абонементом** (нужное подчеркнуть)

2.4 Наличие книгохранилища для учебного фонда: **да**, нет, совмещен с абонементом (нужное подчеркнуть)

2.5 Наличие отдельного кабинета библиотекаря: **да**, нет, совмещен с абонементом(нужное подчеркнуть)

2.6. Число посадочных мест – **47**

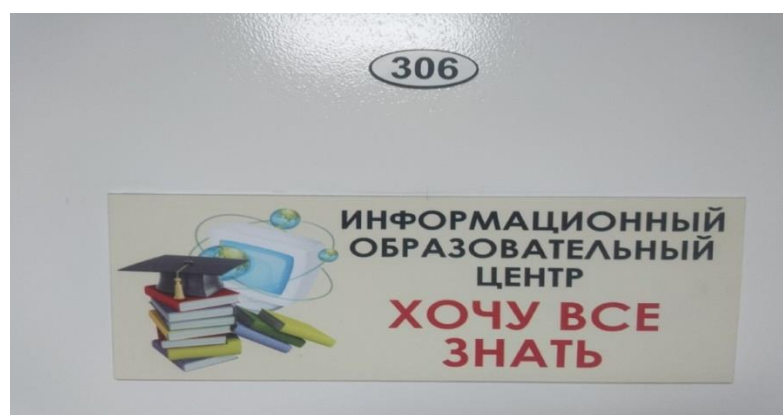
2.7. Освещение:

- наличие солнцезащитных устройств, **шторы жалюзи**

- искусственное освещение **общее**

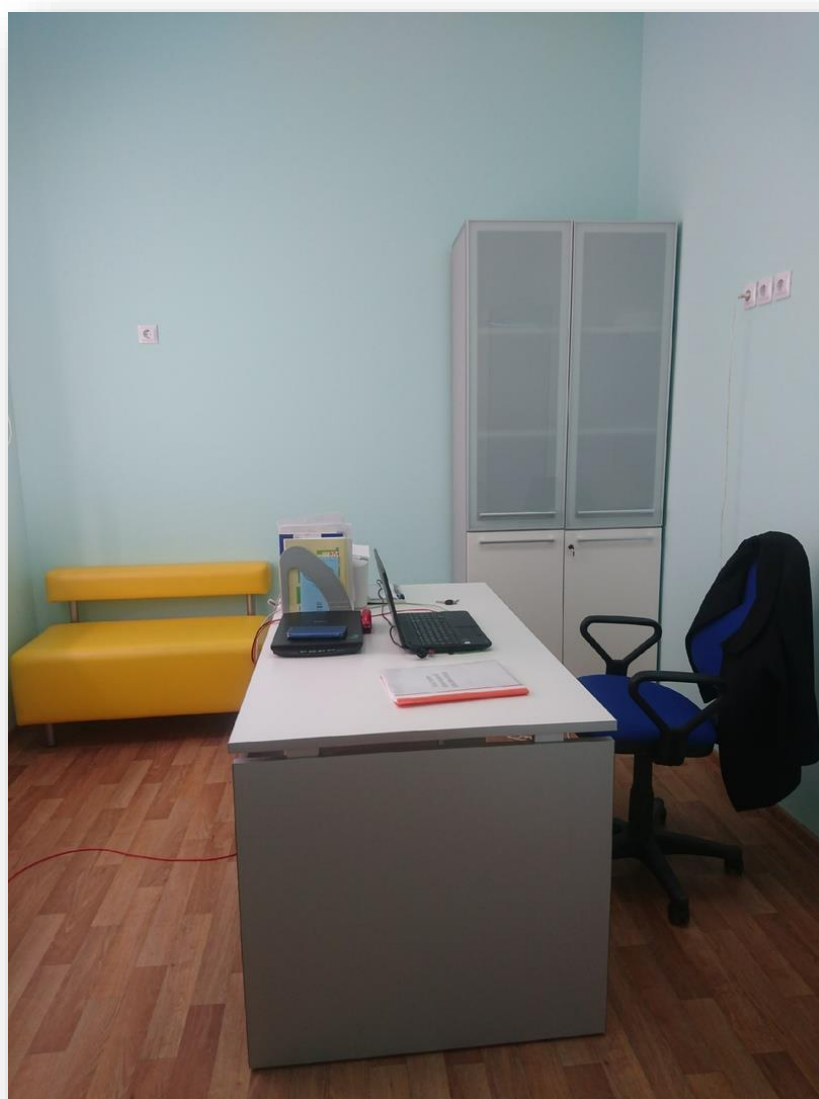
2.8. Отопление: **центральное**

Кабинет 306





Кабинет 307



Кабинет 308



1.6 Материально-техническое обеспечение кабинета

Кабинет 306 Читальный зал

№	Наименование объекта	Инвентарный номер	Кол-во
1.	Стойка для печатной продукции (буклетница)	0604704-0604706	
2.	кафедра библиотечная с подкатной тумбой	0604643	1
3.	тележка для перемещения книг	0604644	1
4.	стеллаж "Волна" на фиксируемых колесах	0604645-0604648	4
5.	стеллаж библиотечный	0604649	1
6.	тумба для кулера	0604650	1
7.	диван	0604651-0604654	4
8.	столик журнальный	0604655-0604657	2
9.	диванчик модульный	0604658-0604659	2
10.	тумба для кулера	0604660	1
11.	стол- трансформер (6 модулей)	0604661	1
12.	стул подъемно-поворотный серый сетка	0604662-0604667	6
13.	стул подъемно-поворотный сетка зеленый	0604668-0604673	6
14.	стул подъемно-поворотный серый сетка	0604674-0604678	5
15.	моноблок НР	0604679-0604683	5
16.	стол компьютерный одноместный	0604684-0604688	5
17.	тумба для оргтехники	0604689	1
18.	шкаф -формуляр (картотека без колес)	0604690	1
19.	стул подъемно-поворотный серый	0604691	1
20.	стул подъемно-поворотный бордо	0604692	1
21.	стул мягкий серый сетка	0604693-0604697	5
22.	МФУ KYOCERA	0604698	1
23.	телевизор PHILIPS 40 DFT	0604699	1
24.	шторы-жалюзи	0604700-0604703	4
25.	Пуфы бескаркасные		2
26.	Пуфы -мешок		6

Кабинет 307 Библиотекаря

№	Наименование объекта	Инвентарный номер	Кол-во
27.	Штора - жалюзи	0604711	1
28.	Шкаф для пособий со стеклом	0604707	1
29.	Шкаф для учебного кабинета гардеробный	0604708	1
30.	Тумба для кулера	0604709	1
31.	Стол письменный с подкатной тумбой	0604710	1
32.	Стул подъемно-поворотный синий		1
33.	Принтер	0600312	1
34.	Сканер	0600688	1
35.	Ноутбук	0600932	1
36.	Диванчик желтый	0600969	1

Кабинет 308 Книгохранилище

№	Наименование объекта	Инвентарный номер	Кол-во
37.	шторы-жалюзи	0604736- 0604737	2
38.	стеллаж металлический	0604738- 0604739	2
39.	тележка для перемещения книг	0604740	1
40.	стеллаж библиотечный дерев. без задн.стенки	0604741- 0604750	10
41.	шкаф пенал	0601099,0601097	2
42.	стеллаж модуль-2	0600464	1
43.	стеллаж	0601090,0601091	2
44.	стеллаж открытый (узкий)	0600480,0600481	2
45.	стеллаж открытый (широкий)	0600482,0600483	2
46.	шкаф канцелярский	0601017	1
47.	шкаф рамочный фасад	0600477	1
48.	Шкаф -стеллаж	0600978	1
49.	Шкаф - стеллаж	0601003	1
50.	Шкаф - стеллаж	0600470	1
51.	Деревянные стеллажи старые	б/н	4
52.	Стол ученический		1
53.	Табулет		2

3. Сведения о фонде ШБИЦ

3.1 Состав фонда

№	Вид образовательных ресурсов	Кол-во единиц в фонде
1.	Учебники (печатные)	6494
2.	Учебно-методические пособия (печатные)	2597
3.	Художественная литература (классическая, отечественная)	3583
4.	Художественная литература (детская)	944
5.	Зарубежная литература	630
6.	Современная литература(русская, зарубежная)	93
7.	Справочно-библиографические издания (в том числе словари, справочники, энциклопедии)	786
8.	Медиатека (аудиовизуальные документы)	289
9.	Периодические изд. (журналы, газеты и т.д.)в том числе и в эл. виде	173
10.	Литература по социальному и профессиональному самоопределению обучающихся	10
11.	Методическая литература Д\С	83
12.	ЭОР (для учителей)	123
13.	ЭОР(для учащихся)	80

3.2. Количество названий выписываемых периодических изданий (журналов, газет) всего 20 экз. в эл. виде.

3.3. В том числе для школьников - 6 экз.

3.4. В том числе для учителей - в эл. виде

Расстановка библиотечного фонда

- в соответствии с ББК
- по возрастам (1, 2 - 4, 5 - 8, 9 -11кл.)
- по алфавиту (художественная, детская литература)

Расстановка учебного, методического фонда

- по классам

4. Источники и технологии комплектования фондов

4.1. Комплектование ШБИЦ происходит самостоятельно, посредством заключения договора с книготорговыми компаниями. Литература приобретается через книготорговые компании «Абрис», «Школьная книга» «Виктория +», интернет магазин «Лабиринт», а также литература поступает в качестве подарков от читателей библиотечного информационно-образовательного центра.

5. Справочно-поисковый аппарат библиотеки

5.1. Алфавитный каталог и систематический каталог.

5.2. Картотеки и тематические подборки материалов: о родном крае, газетных и журнальных статей, учебников, исследовательских работ обучающихся ОУ, в помощь школьной программе.

6. Читатели библиотечного информационно-образовательного центра:

6.1. Количество читателей, записанных в библиотеку - **280** чел.

6.2. Количество по группам:

учащиеся начальной и средней школы – **142** чел.

старшеклассников – **17** чел.

преподавателей и раб.шк. – **36** чел.

6.3. Книгообеспеченность – **100%**

6.4 .Обеспеченность рабочими тетрадями – **40%**

7. Источники финансирования библиотечного информационно-образовательного центра

Фонд библиотечного информационно-образовательного центра формируется за счет федерального, областного и местного бюджетов.

8. График работы ШБИЦ

Часы работы школьного библиотечного информационно-образовательного центра:

Понедельник-Пятница 09.00-17.00

Выход в интернет

для учащихся школы		для родителей учащихся	
Понедельник	09.00 – 16.00	Вторник	14.00 – 16.00
Среда	12.00 – 16.00	Четверг	14.00 – 16.00
Пятница	12.00 – 16.00		

Санитарный день - последняя пятница месяца

9. Наличие нормативных документов (нужное подчеркнуть):

- 9.1 Положение о ШБИЦ (да, нет)
- 9.2 Паспорт ШБИЦ да
- 9.3 Перспективный план развития ШБИЦ да
- 9.4 Правила пользования ШБИЦ (да, нет)
- 9.5 Должностная инструкция педагога- библиотекаря (да, нет)
- 9.6. План работы ШБИЦ на учебный год (да, нет)
- 9.7. Инструкция по технике безопасности в ШБИЦ да
- 9.8 Инструкция по пожарной безопасности в ШБИЦ да
- 9.9 Акт готовности учебного кабинета к новому учебному году.

10. Наличие отчетной документации

- Книга суммарного учета основного фонда (да, нет)
- Книга суммарного учета учебного фонда (да, нет)
- Инвентарные книги (да, нет)
- Тетрадь учета документов временного хранения (да, нет)
- Тетрадь учета книг, принятых от читателя взамен утерянных (да)
- Дневник работы библиотеки (да, нет)
- Папка актов и накладных основного фонда (да, нет)
- Папка актов и накладных учебного фонда (да, нет)
- Книга выдачи учебников по классам (да, нет)
- Читательские формуляры и вкладыши к ним да
- Статистические отчеты да

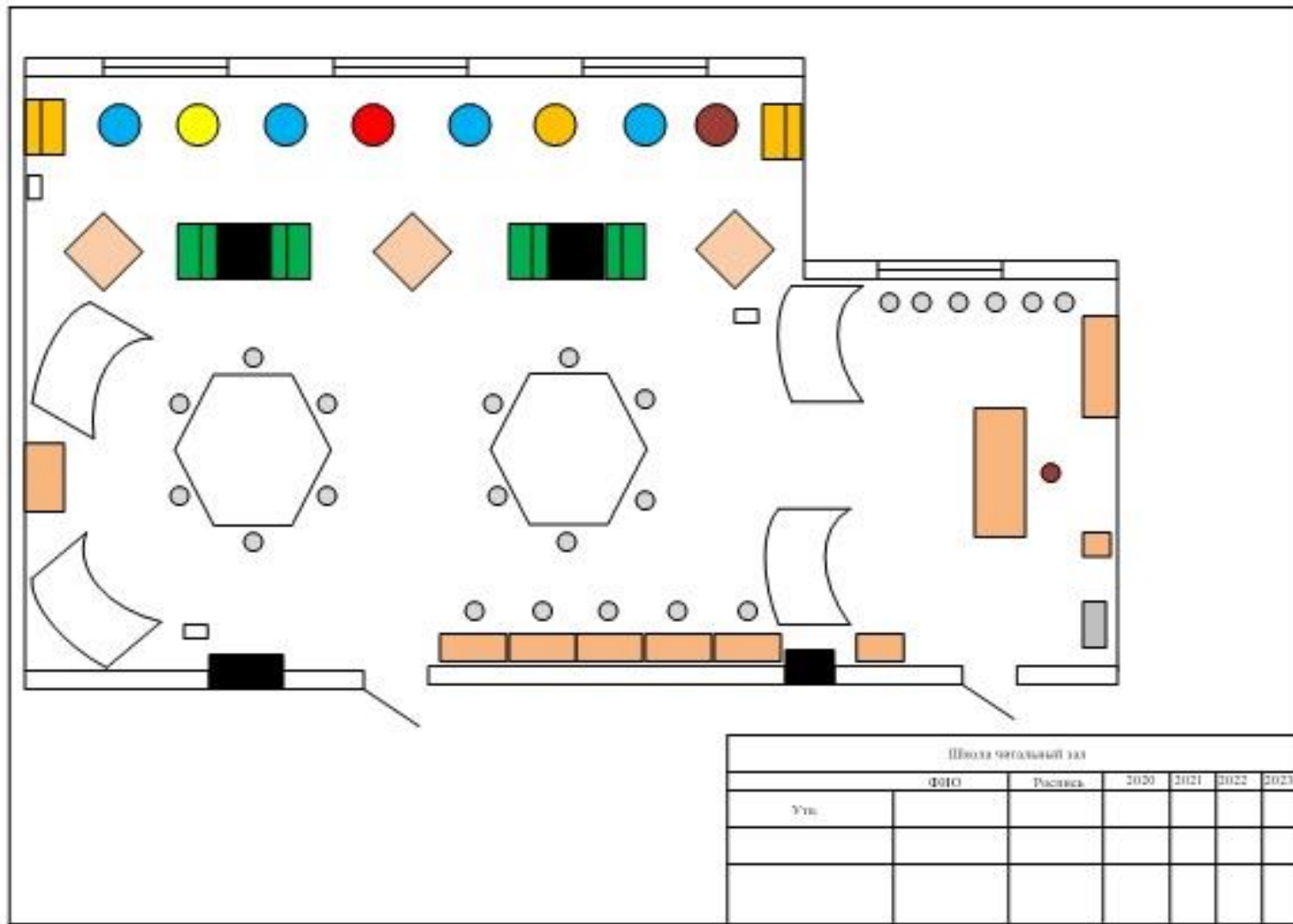
11. Библиотечные услуги

- предоставление доступа к информационным ресурсам;
- обслуживание пользователей библиотеки на абонементе;
- обслуживание пользователей библиотеки в читальном зале;
- выполнение библиографических справок и подбор литературы;
- предоставление информационных ресурсов на электронных носителях;
- проведение устной и наглядной массово-информационной работы;
- информирование о новинках учебно-воспитательной литературы;
- консультирование и помощь в поиске и выборе книг и материалов.

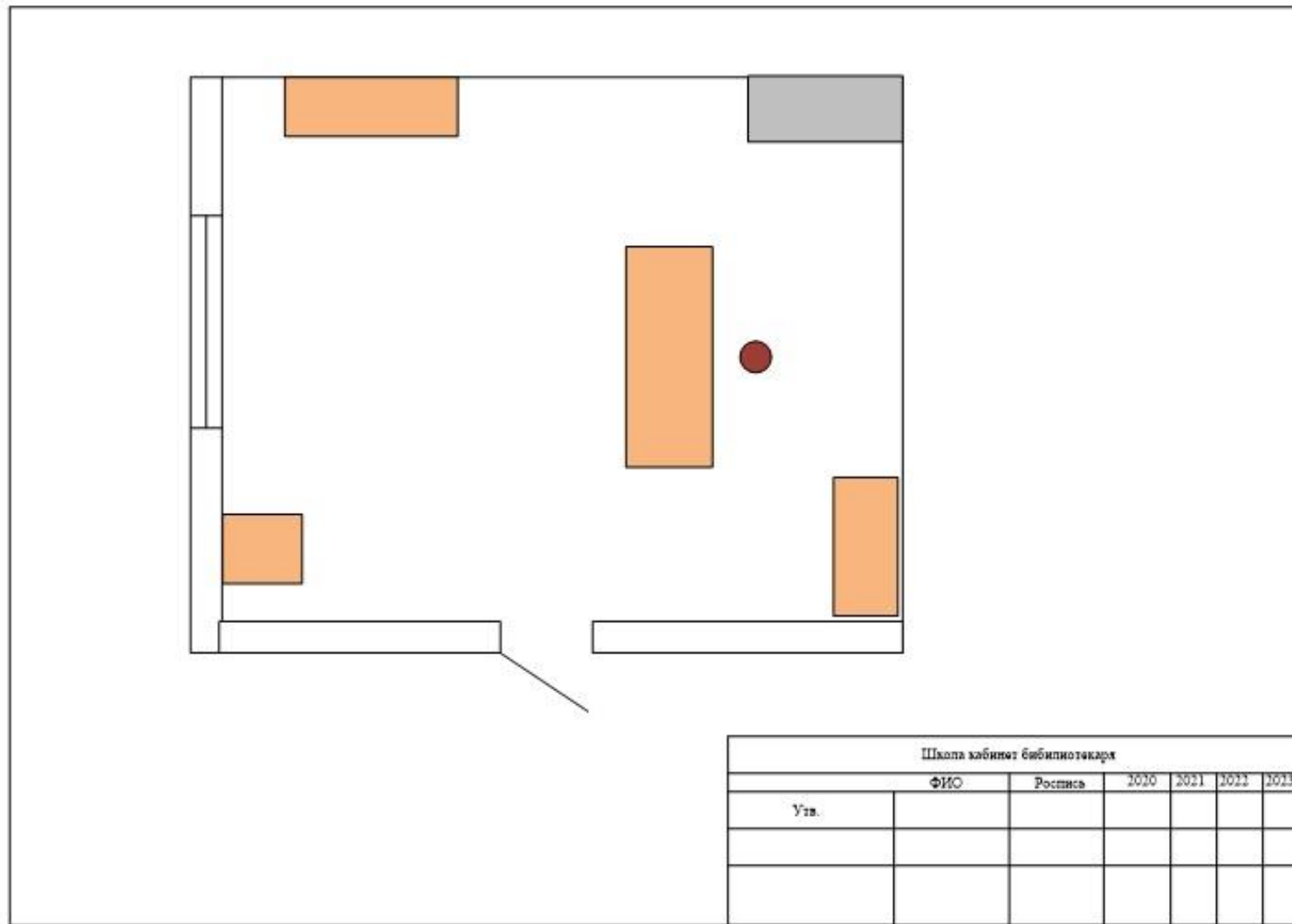
12. Библиотечная продукция

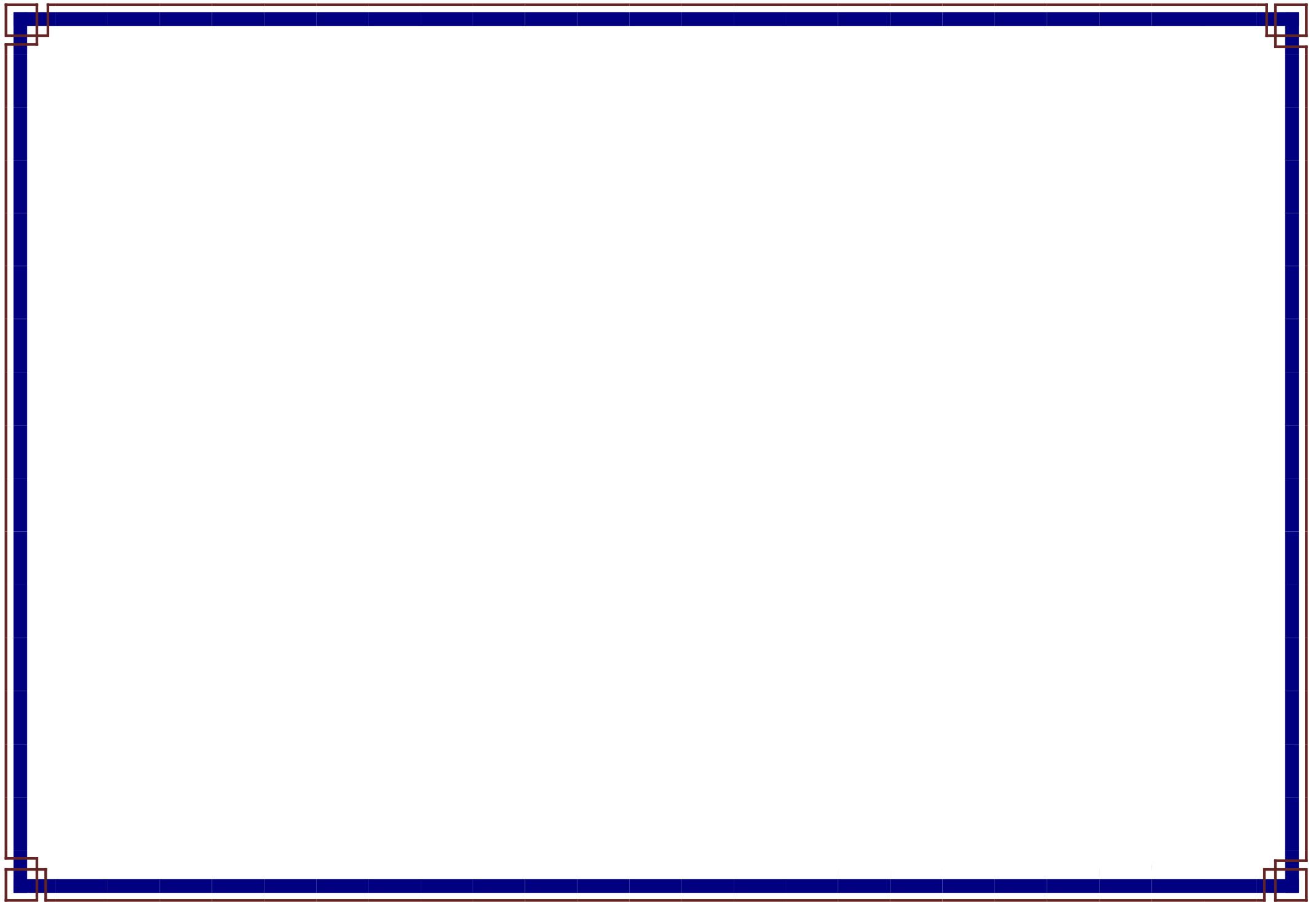
- Памятки да
- Плакаты да
- Презентации да
- Стеновый материал да
- Буклеты

План схема кабинета 306 Читальный зал

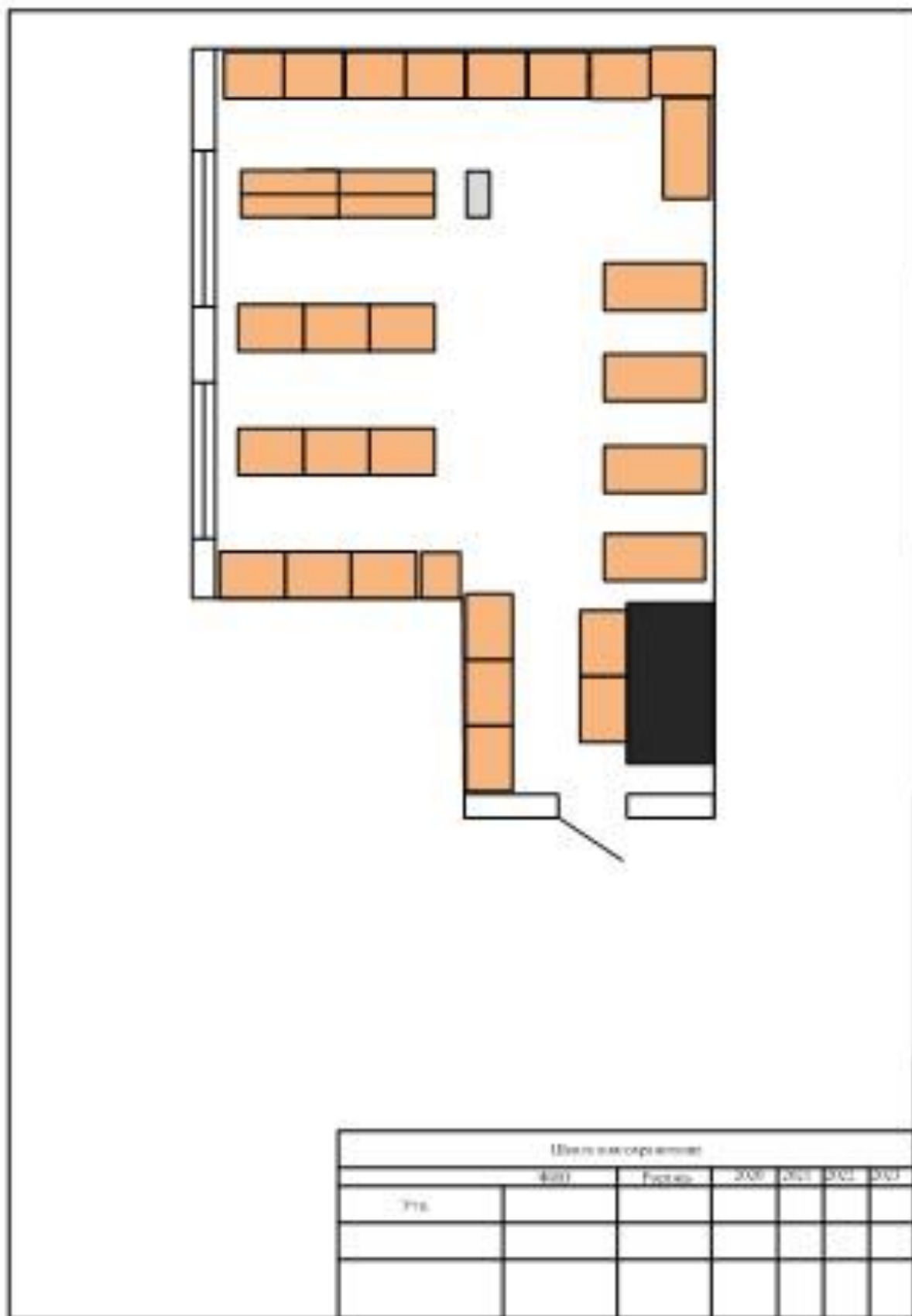


План схема кабинета 307 Кабинет библиотекаря





План схема кабинета 308 Книгохранилище



Перспективный план развития библиотечного информационно-образовательного центра

№	содержание	сроки	ответственные	результат
<i>«Материально-техническое оснащение»</i>				
	Приобрести мультимедийный проектор (для проведения библиотечных уроков и массовых мероприятий)	2020-2023	библиотекарь	
	Приобретение выставочного стеллажа (для организации мини музея старой книги)	2020-2023	библиотекарь	приобретено
	Приобрести автоматизированную систему АИС библиотека	2020-2023	библиотека	
<i>«Информационно-документальное обеспечение»</i>				
	Пополнение фонда художественной, методической, справочной литературы	В течении года, ежегодно	библиотекарь	
	Пополнение фонда учебной литературой	Ежегодно, июнь-август	библиотекарь	
	Приобретение мультимедийных пособий для начальной школы	2020-2023		
<i>«Обеспечение доступа к информационным носителям»</i> ежегодно				
	Систематизировать материалы по предметам и темам	ежегодно	библиотекарь	
	Продолжить работу по накоплению материалов для	ежегодно	библиотекарь	

	проведения библиотечных уроков			
--	--------------------------------------	--	--	--

